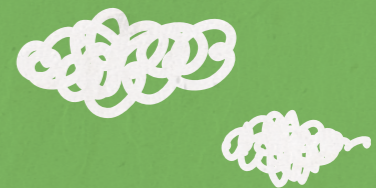




2016

國泰人壽永續手冊

CORPORATE SUSTAINABILITY BROCHURE



國泰人壽
Cathay Life Insurance

總經理的話



我認為，所謂的企業永續就是「股東獲利」、「客戶滿意」和「員工幸福」。而這三者又以員工幸福為基礎，因為員工是企業的資產，企業要先把員工照顧好，員工才願意發心追隨企業，才能樂在工作，而有樂在工作的同仁，才能有滿意的客戶還有優良的獲利表現。

國泰人壽擁有3萬名員工，每一位員工背後都有他的家庭。如果每一位同仁都能認知到永續的重要性，也認同國泰對永續的投入，我相信，大家都會在自己的內心發願，而這個願，不是高談闊論的環保、關懷社會，而是大家想給自己的下一代一個怎樣的環境。國泰是一間極具行動力的企業，因為每一位同仁都發自內心的想要為自己也為自己的家人營造一個更好的未來！



「永續保險的領航者，用心守護家的幸福」是我們的永續願景。在全體同仁的努力下，我們成為台灣第一家自行遵循「永續保險原則(Principles for Sustainable Insurance ; PSI)」的保險公司，更是亞洲首間的壽險公司。透過投資綠能產業、推動節能愛地球活動來關注環境(E)的發展；致力於成為幸福企業，並持續關懷新住民及配合政府推廣提供一系列高齡照護商品與服務，為社會(S)注入正能量；身為金融保險業，國泰深諳內控及風險管理的重要，藉由防弊機制、教育訓練和法令遵循等投入以及資訊透明揭露，強化公司治理(G)，落實企業永續ESG。

放眼未來，我希望每一位同仁都能持續為更好的未來努力！這樣的永續思維將內化成為國泰人的DNA，並落實在日常工作中，我更期待這3萬顆種子會持續開枝散葉，吸引更多有志一同的人加入我們！讓這個社會變得更美好！

總經理

Q 企業永續是什麼？

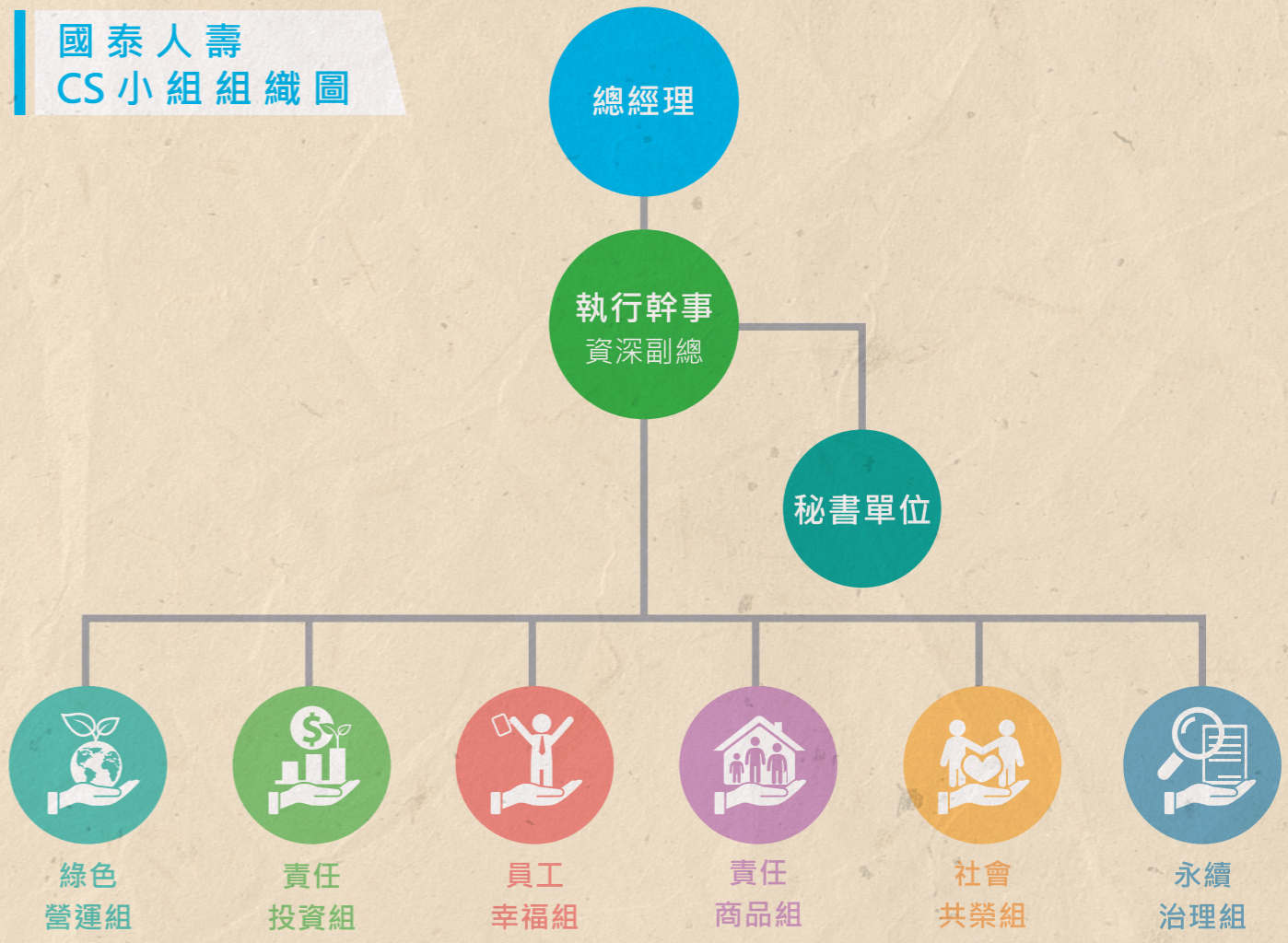
企業永續(Corporate Sustainability,CS)

指的是企業透過創造綠色策略，在社會、文化和經濟環境這些日常營運面向中，為利害關係人創造長期價值。

LEVEL UP!
企業永續(CS)可以說是企業社會責任(CSR)的2.0版本！



近年來永續議題受全球關注，成為全球企業的熱門必修學分。跟隨著「國泰金控企業永續(CS)委員會」的腳步，國泰人壽於2016年組成「國泰人壽企業永續(CS)小組」，除了跟進國際的永續趨勢、學習相關議題，以更深化的角度來執行保險業的永續發展，更期盼能結合核心職能、以企業公民的角色發揮影響力，帶領其他業者共同加入永續的精進旅程，並使台灣及全球的環境、社會能夠永續發展。



註：利害關係人泛指會影響公司或被公司所影響的團體或個人，以國泰來說，客戶、員工、股東、投資人、供應商、政府、CSR專家學者、社區與NPO/NGO等都是利害關係人。



想更了解國泰金控
企業社會責任報告書

快來看我們是如何落實ESG和永續

Q 企業永續怎麼做？

聽過E(Environmental)、S(Social)、G(Corporate Governance)嗎？

這是談到企業永續時最常被提及的三個英文字，但是它們到底分別代表著什麼意義呢？



氣候變遷、物種滅絕、自然資源匱乏等問題衝擊著我們的生活，因此環境議題對於全球企業的營運重要性提高，企業要如何以對環境更友善的方式營運？或是企業如何減緩對環境所產生的負面影響？成為我們必須思考及正視的議題。



企業的經營與「人」息息相關，無論是客戶、員工或是合作夥伴，要如何提供員工更加平等的工作環境？如何提供對各式族群皆友善且合適的產品/服務？如何改善且促進整體社會環境的和諧？這些都算是社會面向的範疇。



黑心商品、不法洗錢、監守自盜等這類危及企業生存的負面案例，皆是企業沒有善盡公司治理的寫照。要成為一間能永續經營的企業，必須做好相關的「風險控管」、「資訊透明」以及「董事會監理」等。

國泰人壽承載著815萬名保戶一生的信任與幸福，對於我們來說，永續經營就是我們對客戶、員工最重要的承諾。

為了與國際的保險公司接軌，我們於2016年決定自行遵循聯合國的「永續保險原則(PSI)」，依據其四大原則為主軸，進行各項永續工作的發展及推廣。

永續保險原則 (Principles for Sustainable Insurance, PSI)

2012年時由聯合國環境規劃署的財務倡議機構(UNEP FI)制定頒布，目的是成為保險公司在環境(E)、社會(S)與公司治理(G)上的永續發展準則，鼓勵企業主動採取行動來因應營運中由ESG所衍生的風險與機會。



想更了解永續保險原則(PSI)

接下來將一一介紹六小組的專案故事

Environmental

許一個永續的未來

你知道如果地球繼續升溫、海平面上升，
台灣低窪、沿海地區將面臨被淹沒的危機嗎？
你想身處在霧濛濛的天空、嚴重惡化的空氣品質、
突如其來的暴雨導致淹水或是遲遲等不到雨造成缺水的環境嗎？
當全世界對於氣候變遷及暖化議題越來越關注時，你我還能夠置身事外嗎？

保險業雖非製造業，沒有排放廢水、廢氣的問題，但身為地球村的一員，如何減少溫室氣體的排放、如何讓環境更好，國泰人壽不斷思索著。

除了從自身作起，啟動所有大樓的碳盤查、開發無紙化的行動化服務等，國泰人壽更著手推廣節能觀念至員工、保戶及供應商，致力打造永續家園。

或許你我都無法掌握環境未來的變化，但是國泰人壽將持續發揮影響力，透過服務的精進與優化、環境教育的推廣，打造永續家園對你我都是很重要的，也希望你可以一同加入環境保護的行列。

許一個永續的未來





綠色營運

幸福家園 管家

節能愛地球
大樹GO永續

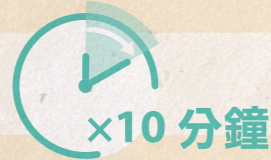
打造永續家園 節約能源

保險業的主要能源消耗項目之一，就是紙張的大量使用。



無紙化服務

而為了減少紙張的使用並提升服務效率，繼電子單據服務推出後，國泰人壽「行動保險」問世，從「投保」開始，搭配「保全」、「保費」、「理賠」等流程行動化，翻轉保險業的傳統作業流程。



保戶不需要填寫一疊厚厚的紙本要保書，透過在平板電腦上輸入資料、簽名、審核，就可以完成投保，除了省下千萬張紙，受理時間更由原本的3天縮短為10分鐘，大大提升效率。除此之外，國泰人壽更推出「電子保單」，保單會在核保及驗證完成後寄送保戶的電子信箱，保戶也可至官網查詢或下載，省紙之餘也改善過往找不到保單的窘境。

節電三部曲

除了紙張的節約，國泰人壽最主要的耗能項目是用電，所以「節電三部曲」活動因而誕生，以「建立節電觀念、落實節電習慣」為主軸，透過員工及保戶的結合及努力，發揮企業影響力，將環境永續的觀念傳達給社會大眾。

員工 節電有獎 徵答

/ 首部曲 /

舉辦員工有獎徵答活動，強化員工的節電小常識與概念。

單位 節電競賽

/ 二部曲 /

以單位進行競賽，透過團隊合作鼓勵員工養成節電習慣。

保戶 節電活動

/ 三部曲 /

舉辦「節電動一夏，好禮雙重抽」活動，號召保戶一同加入環保節能的行列。

努力讓經濟發展與環境保護共存，是國泰人壽身為企業公民所需肩負的使命之一，國泰人壽在節能的投入，除了和保戶溝通，更重要的是透過對內教育，讓每一位國泰人都能參與其中，藉由各單位設立節能推廣人員，定期聚會交流互通有無，同時把最新的環境知識分享給同仁，另舉辦供應商大會，將這樣的觀念拓展給更多的企業，是為「幸福家園管家」。



幸福家園
管家

綠色營運效益



—— 業界首創 ——

- 行動保險專利
- 電子保單無紙化服務



107萬度

—— 節電 ——

透過節電活動，近75,000人參加，減少約565公噸二氧化碳排放，相當於1.5座大安森林公園一年二氧化碳吸附量



4,791萬張

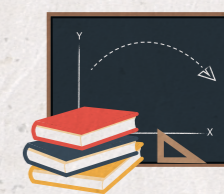
—— 省紙 ——

推動行動保險 / 電子單據 / 電子保單，節省近10座101大樓高的紙張



—— 外部驗證 ——

- ISO14001 環境管理系統
- ISO50001 能源管理系統
- ISO14064-1 溫室氣體盤查驗證



—— 推廣強化參與 ——

- 舉辦供應商大會，近200人參加，表揚26家廠商
- 辦理7場環境教育講座

Social

給人幸福就是幸福

在動盪不安、變換萬千的時代，甚麼樣的企業令你嚮往？願意將自己的未來交給它？願意將家人的保障託付給它？甚至推薦給其他的人一同成為它的客戶？

全台擁有超過800萬的保戶、3萬名員工的國泰人壽，走過半世紀仍以龍頭之姿在台灣保險業佔有一席之地，秉持著員工照顧、保戶優先、社會關懷，國泰人壽重視每一位利害關係人的需求與聲音，致力於「給人幸福，就是幸福」的品牌理念，深耕台灣在地市場，更積極佈局亞太地區。

面對員工，國泰人壽打造能讓員工安心工作、健康生活的職場環境，幫助每個員工追求幸福！

面對保戶，國泰人壽強調「以客戶為中心」，讓每位保戶都能體驗有溫度的服務，並提供優質且與時俱進的商品。

面對一般大眾，國泰人壽從「關懷包容」、「健康體育」、「藝術文化」和「環境友善」出發，多面項和社會互動，希望發揮企業影響力！

國泰相信，每一個人的付出將成就巨大的力量，讓我們一起點滴投入，共同收獲幸福！

給人幸福就是幸福





員工幸福

幸福魔術師

健康快樂的員工
大樹永續的資產

幸福從健康開始 製造員工的永續幸福

健康是所有幸福的起跑點，國泰人壽從照顧員工的健康起步，進而創造財富，幫助員工發揮所長，實現夢想，定義屬於自己的永續幸福！



全程健康守護

高血壓、糖尿病等生活習慣病襲捲全世界，「運動」和「飲食」成了健康的關鍵密碼，每位員工若能主動參與健康管理，對個人的健康及企業的經營將是最正面的連結！因此，國泰人壽為每位員工設計全程健康守護計畫，從健康管理的前、中、後三階段歷程出發，全方位照顧員工健康，守護幸福。



國泰人壽打造「傷病預防」、「健康促進」、「醫療協助」三階段全程健康管理計畫，提供每位員工最完整的健康照護！

傷病預防

為了讓員工更了解自己的健康狀況，國泰人壽提供所有員工免費健康檢查，並於全台各地辦理51場健康講座，另外還提供國泰健康管顧的優惠健檢服務、駐診醫師、心理協助、血糖檢測等服務，提升員工健康管理意識，預防傷病發生。

健康促進

- 大腹翁小腹婆減重活動
- 親子登山健行日
- Walking 321健走活動及健康蔬果日
- 多元運動性社團



國泰人壽將每位員工視為最重要的家人，關懷員工健康的同時，也致力於打造平等、安全、友善的職場環境，讓員工能安心快樂的工作，促進工作與生活平衡，協助員工適性發展，發揮所長，藉由多元的職場溝通平台，蒐集員工心聲，提供同仁兼顧家庭及身心健康的全生活幸福感，讓個人夢想與工作一同前進。



持續透過「減重」、「健走」、「飲食」等各種活動推廣，並提供運動性社團補助，就是為了養成員工良好的運動及飲食習慣！2016年，我們結合行動裝置推出「Walking 321」健走活動，以推動全體3萬名員工每天至少健走30分鐘、2公里，配合積分抽獎活動，創新保險商品模式，按里程數回饋保險保障，把健康變得輕鬆又有趣！

醫療協助

- 依法提供勞保、健保醫療計畫
- 提供員工福利團體保險，覆蓋員工及其眷屬之急診、手術、住院等醫療保障
- 國泰醫院看診優惠

員工幸福效益



預防勝於治療 — 主動為員工找到健康 —

- 提供全體員工免費健康檢查，平均每人享受健康福利費用超過2萬元
- 以實體講座、線上視訊等多元虛實管道，全面提升健康管理意識，接觸超過41萬人次



運動變有趣 — 員工更健康 —

- 「大腹翁小腹婆」減重活動，於4個月內共用肉近1萬公斤，相當於154名65公斤的人
- 「Walking 321」健走活動總運動里程數超過16萬公里，相當於繞台灣約140圈。共消耗卡路里968萬大卡，相當於2萬包薯條、近7萬罐可樂的熱量



提供醫療保障 — 安定員工生活 —

- 2016年員工福利團險補助超過1億5千萬元
- 2016年員工醫療理賠補助額2億8千萬元，提供員工在健保以外之升級保障



健康企業 — 「動感」認證 —

2016榮獲教育部體育署「運動企業認證」，積極推動健康運動備受主管機關肯定



責任商品

幸福建築師

因應社會趨勢
大樹保戶樂無憂

面對可能到來的高齡生活 你準備好了嗎？

根據專業機構的預測，台灣因人口老化快速，2025年老年人口的比例將會超過20%，意即每5個人之中就會有1人是65歲以上的長者，屆時，台灣將成為一個「超高齡社會」。

你我可能都有家人正面臨高齡人生，甚至你我都有一天會變老，面對可能到來的高齡生活，你準備好了嗎？



多元樂齡規劃

高齡生活面臨最大的隱憂莫過於經濟及健康照護需求。為了建構高齡生活的防護網，國泰人壽提供完整的長照險、健康險、年金險及壽險商品，協助民眾提早規劃退休後的資金、醫療保障，打造優質的高齡生活。

為提升民眾對於自我健康的重視，國泰人壽也積極推廣健康管理意識，推出具健康回饋機制的商品，身體越健康可獲得越多回饋，希望民眾從關心自己的健康開始，為未來的樂活人生做準備。

年輕時購買的保障可能已經無法滿足高齡時的需求，為了協助保戶解決問題，國泰人壽提供「保單活化」服務，讓保戶可將原有的壽險保單轉換為醫療、長照或年金保障，強化高齡保障。

長期照顧保險

2016年，國泰人壽獨家取得全台公教人員「長期照顧保險」專案，開辦公教人員長照個險及團險，8個月內新契約銷售件數達1,600件，為公教人員及家屬提供長照需求的合適方案。



高齡溫馨服務

除了提供商品外，國泰人壽也關心長者身體與心理上的健康，提供一系列的高齡溫馨服務，讓保戶能夠沒有負擔、沒有距離的獲得完善的關懷。



藥師
免費送藥



到府沐浴



高齡保戶
電訪



服務中心
保戶關懷活動



電話
理賠服務



遠距照護



理賠金抵繳
住院費用

樂齡關懷活動

關懷保戶的同時，國泰人壽也與弘道老人福利基金會合作，舉辦長者健走活動，成功讓3,500位長者走出戶外！也舉辦「仙角百老匯」長者舞台秀活動，邀請252位平均76歲的長者參與演出，在舞台上自信秀出自己，該活動也吸引了萬人入場觀賞。

透過多元的活動與長者互動，幫助年長者擁抱快樂高齡生活。



想深入了解國泰人壽針對高齡社會提供的解答



身為幸福建築師，國泰人壽除了為高齡生活打造完善的保障及關懷外，也提供多元商品及服務來滿足不同客戶的需求，守護每一位客戶的幸福。

責任商品效益



最齊全的
— 長期照顧商品線 —

多樣化商品且全面性保障，包含實物給付、外溢效果(健康促進)商品、微型保險、年金保險、長照保險、類長照保險、生死合險及月撥回類全委帳戶的投資型保險等



— 全台獨家 —

取得公教人員「長期照顧保險」專案



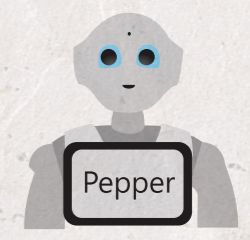
最佳個人
— 健康保險公司肯定 —

榮獲美國Frost & Sullivan頒發「2016台灣企業最佳實踐獎之年度最佳個人健康保險公司」(Taiwan Private Health Insurance Company of the Year)
榮獲Yahoo!奇摩健康與早安健康「2016健康品牌風雲賞」之「保險類健康保險特優」殊榮



— 超過 94% 滿意 —

保戶滿意度94.4%



— 持續創新 —

· 率先推出業界最完整、便利、迅速、環保的行動保險服務
· 首創理賠金抵繳住院費用服務
· 推出智能客服系統



社會共榮

幸福 列車長

倡議多元價值
台灣永續新力量

給人幸福 就是幸福

為迎向共榮美好的社會，國泰自「健康體育」、「藝術文化」、「關懷包容(包含偏鄉學童/新住民)」和「環境友善」多重面向出發，長期與政府、學界和非營利機構等合作，其中，打造台灣多元未來的「新住民關懷計畫」更已經投入12年。

創造台灣多元綻放「新力量」 新住民關懷計畫

據統計，目前在台灣的外籍配偶約有51萬人，新住民學童有27萬人；到了2030年，25歲年輕世代中，就有13%是新住民二代。

國泰人壽預見趨勢，自2005年起即投入新住民關懷，透過協助新住民媽媽適應文化，讓她們能更自在、自信地融入這塊土地，成為台灣多元綻放的「新力量」。



隨著新住民來台時間的增長，新住民二代逐漸長大，有些新住民學童可能因媽媽語言及文化的不適應，導致學習出現落差，國泰人壽和非營利組織以及學術機構合作，從三大面向為新住民學童提升學習品質，縮短學習落差與增進自我認同，為台灣未來的棟樑裝上展翅高飛的翅膀。

國泰卓越
幸福計畫

國立臺北教育大學
(2013~)

跨國學習：以母語教育、回外婆橋為主軸

跨國感受母國文化刺激，培養國際觀人才。

甄選62位親師生返回印尼、越南，增進母語能力，打開教師國際視野。

首創國中越語(英語)生活營，與越南丁善理中學跨海交流，共有80人參加。

跨國教學實踐國際研討會，邀集產官學擊劃教育政策，逾120名專家、實務工作者參與。

支持新住民媽媽參與教學支援人員師資培訓；出版越語教材。

二代多元 培力課程

伊甸基金會
(2010~)

強化優勢：提升二代自信、培育種子志工

每年為100名國小、國中二代學童設計專屬培力(Empower)課程，強化他們的多元優勢、建立自信。

- 多元文化戲劇教學：自我探索、潛能開發、表達能力等。
- 青春期課程：品格、人際關係、職涯等課程，並結合多媒體社團。
- 青年服務工作坊：參訪社福機構，提供志工服務。
- 團隊合作工作坊：國際志工團隊訓練、加強多元文化體驗。

縮短差距：幫助學童掌握學習技巧

在新住民二代學童比例較高的地區舉辦課後照顧班。

- 台南市東山區新二代學童比例逾30%，100學年度起補助6校課後照顧班，由學校老師進行課後輔導，每學期約嘉惠240名學童。
- 102學年起補助雲林縣口湖鄉蚵寮學堂，輔導學童課業及品格，每年協助40位學童增進學習表現。

課後
照顧班

6所國中小
崇文婦女協會
(2011~)

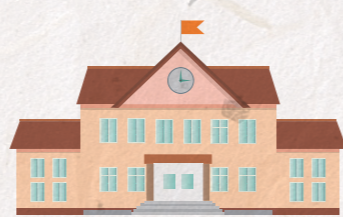
放眼未來，國泰人壽除了將持續投入新住民關懷以及新住民學童培育，更將結合保險的核心職能，提升金融包容性與促進社會共榮，讓社會更和諧美好，共構台灣多元文化融合且不斷向前的競爭力。

社會共榮效益



— 微型保險 —

- 2016年保費市占率35.7%為業界第一
- 獲頒金管會保險局「微型保險名次獎」和「業務績優獎」



— 以扶助取代給予 —

- 圓夢計畫-幫助偏鄉學童建立自信
- 新住民關懷計畫-協助新住民及其二代增進自我認同
- 相揪公益平台-扶持社會企業



— 外部協力 —

- 連續7年和伊甸基金會合辦新二代培力課程
- 連續4年和國立臺北教育大學推動新住民母語教育、回外婆橋計畫
- 連續5年和臺北市立大學合辦兒童成長營



— 長期投入 —

- 連續4年推動圓夢計畫
- 連續12年投入新住民關懷
- 連續21年贊助雲門舞集



— 受惠對象 —

- 累計逾16萬人次新住民及二代、7.5萬人次偏鄉學童、31所圓夢學校、18家社會企業

Corporate Governance

展現永續經營的關鍵力量

你看過「世界風險地圖」嗎？

其實，我們每天生活的世界正暴露在各式各樣的風險之下。

像是市場波動、通貨膨脹、匯率變動帶來的投資風險及金融機構清償能力不足造成破產等，除了財務風險，我們還面臨了氣候變遷、人口老化、資源匱乏等因大環境改變而引發的新興風險，都考驗著我們對於風險的應變能力。

身為協助保戶趨避風險的保險業，風險管理對於保險公司的營運非常重要，國泰人壽承載對全台1/3人口的承諾，深知良善的公司治理與風險管理的重要性。國泰人壽持續強化自身風控能力，並自2005年起即與跨國跨領域的專家及學術界合作，借助彼此的專業能力，進行各類風險模型的精進研究與開發建置，並整合發展清償能力評估模型，2014年經外部顧問以國際標準檢視，認定國泰人壽符合跨國大型保險公司清償能力評估的最佳實務。

面對不確定的未來，國泰人壽將持續精進專業技術、優化風險管理流程。更重要的是，國泰將發揮產業領頭羊的力量，協助提升產業的專業技術及制度的建立，並協同監理機關參與國際制度的訂定，提升台灣在國際的能見度。

展現永續經營的關鍵力量



永續治理

幸福守門員

為風險建立防線
讓大樹永續經營

幸福守門員

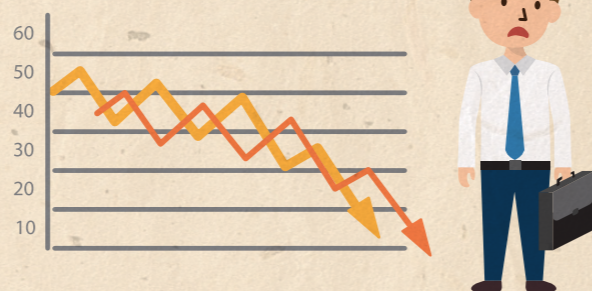
預防勝於治療

對於保險公司而言，風險管理就是最好的印證

「財務風險」及「新興風險」是影響保險公司最大的兩個風險面向，為了能更有效掌握與控管，國泰人壽與跨國跨領域的專家(顧問公司、再保公司、精算軟體公司等)、及國內學術界的頂尖學者(台灣大學、政治大學、東吳大學等)共同合作，致力於各式風險量化模型的開發建置與精進研究。

財務風險

財務風險是甚麼呢?它包含了可能發生投資虧損的市場風險、債務人無法履行義務的信用風險、資產與負債不配合風險、流動性風險及作業風險等。



國泰人壽自2005年起與跨國跨領域的專家及學術界合作超過15個大型專案，建置完成包含投資資產評價模型、市場風險因子隨機模型、信用違約模型、資產負債配合衡量模型及動態避險策略研發等全方位的財務風險量化模型。

國泰人壽整合內部各類財務風險量化模型，進而發展完備的清償能力評估模型，該模型也在2014年經過外部顧問以國際標準檢視，認定符合跨國大型保險公司的最佳實務做法，顯示國泰人壽的風險管理能力已具備國際水準。

新興風險

除了財務風險，新興風險亦是影響公司長期經營的另一風險面向，它包含了各式環境與社會改變所帶來的影響，像是台灣人口因老化快速導致醫療與照護的支出上升；又或像是國人不健康的延長餘命，進而導致慢性病、重大疾病等的發生率提高，都再再成為不容忽視的新興風險。

為了因應環境變遷、人口老化及國民健康可能帶來的長期影響，國泰人壽與跨國跨領域的專家及學術界啟動超過5個專案，逐步發展出相關風險量化模型(例如：人口死亡率、疾病發生率、癌症發生率、長期看護發生率、罹病後死亡率等)，以進行未來趨勢變化及影響分析，除了希望能提供更多元化的保險商品，以協助老年經濟安全與醫療照護外，亦健全公司風險準備，以確保清償能力無虞。



風險文化

國泰人壽在風險管理的投入，除了在風險量化模型的建置外，對風險文化的養成也不馬虎，對內透過實體與線上課程、信件宣導、不定期演練與定期測驗等管道，讓每一位國泰人都能理解且認同風險管理的重要，時時具備風險意識，並達到反洗錢、反貪污、反賄賂等誠信正直的企業文化，確實落實永續治理。



永續治理效益



—— 產學合作 ——

針對新興風險以及財務性風險投入研究，共建置與發展超過20個模型



—— 國際水準 ——

外部顧問認可模型及財務量化符合跨國大型保險公司的最佳實務



—— 業界唯一 ——

連續5屆(2007年~2015年)榮獲保險事業發展中心「風險管理卓越獎」金質獎肯定



—— 新興監理 ——

完成第二次IAIS全球專案測試，以要求更嚴格的國際活躍保險集團角度審視公司清償能力




—— 全員參與 ——

針對「反貪腐」、「反賄賂」、「反洗錢」、「資訊安全」等強化內控教育訓練



永續保險的領航者 用心守護家的幸福

以永續保險領航者自許的國泰人壽，率先自行依循聯合國「永續保險原則」(PSI)，主動在營運流程中納入對環境(E)、社會(S)與公司治理(G)各面向的考量，發揮保險業的核心職能，善盡企業公民責任，形成正向循環。



深耕超過半世紀，國泰人壽以穩健步伐經營實踐，為環境發起節能保護行動，為員工打造適才適所的工作環境，為保戶提供創新商品與包容性服務，為社會投入關懷與正面能量，實踐「給人幸福就是幸福」的品牌精神，希望讓社會更美好。

身為台灣最大機構投資人之一，國泰人壽期許成為產業盡責機制的主要推手，透過響應政府政策、積極參與全球倡議，使員工、保戶、社會大眾有感、認同、進而參與，發揮國泰影響力，為永續盡一份心力！





責任投資

幸福
領航長

引領台灣金融業
發揮投資影響力

落實企業當責精神 推廣永續經營發展

身為資產擁有人的保險公司，妥善運用股東及保戶的資金並透過豐富的專業投資知識及經驗，支持注重永續發展的優質企業，從鼓勵好行為開始，將永續文化擴展發散至社會價值鏈，以期在兼顧社會利益與財務績效雙贏下，打造投資人、社會及企業三贏局面。



率先參與倡議活動

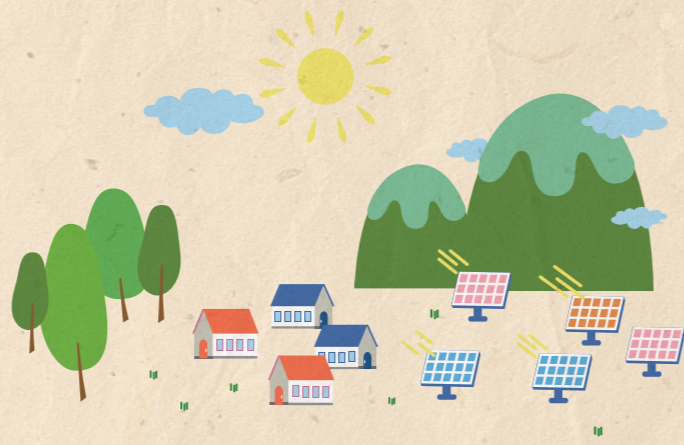
在國際倡議活動上，2014年起於全球氣候變遷投資人聯盟 (Global Investor Coalition on Climate Change，簡稱GIC) 成立之低碳投資登錄平台 (Low Carbon Investment Registry，簡稱LCI Registry) 揭露公司低碳投資狀況，2015年符合標準之投資金額425億元。
在國內倡議活動上，積極提供公司產業及投資實務經驗，協助政府責任投資框架制定，共同推廣責任投資理念。



引領永續發展投融资

我們和國內夥伴積極合作責任投資事業，在各領域首創與業者合作案例，落實社會價值。

太陽能投資方面，2016年8月，宣布與新日光能源科技公司合資設置太陽能發電廠；10月再宣布與中美晶集團合資成立太陽能電廠。藉由協助企業主和農民架設太陽能發電設備，發展再生能源回饋社會，預期與新日光與中美晶的投資合作將產生63MW太陽能發電量，等同於1小時減少4噸CO₂ 排放或是造林0.23座陽明山國家公園。



水資源處理方面，2016年初，國泰人壽與國內產險公司及水資源業者合資設立公司，投入民生用汗水處理及水資源開發業務，讓地方縣市具有更完善的公共下水道使用，改善居住環境品質。

另外，我們在綠建築投資開發上積極落實節能減碳，在企業融資授信，參與太陽能電廠聯貸案、放貸予綠建築公司，期望在每一投融資環節善盡對地球保護的心力。

整合永續風險與機會

面對新的趨勢，永續金融人才也是國泰人壽創造永續價值的關鍵要素。從積極參與責任投資研討會、強化公司教育訓練課程、研究工具以及資源開始，我們希望讓員工能深入瞭解責任投資的意義，從而提高投資意願，幫助永續金融產業發展。

為了掌握永續風險對投資標的的影響及尋找重大的ESG議題並加以關注、挖掘潛在的投資機會，我們將傳統財務績效因子結合ESG因子納入投資流程考量，在評估投資股票及債券時，會考量企業理念、公司發展、公司治理、企業責任及財務狀況等，若企業有爭議性行為或ESG風險時，亦會立即進行控管。除了自行操作之投資外，委外資產也結合ESG考量，目前國際股票及國際固定收益所全權委託之海外資產管理公司已有積極之責任投資作為或簽署聯合國的責任投資原則 (Principles for Responsible Investment，簡稱PRI)。



責任投資效益



— 全台第一 —

首家於國際低碳投資登錄平台 (LCI Registry) 揭露訊息之公司，符合標準之投資金額425億元



— 引領業界
建立典範 —

2016年首創與太陽能及水資源業者合作案例，投資金額分別為約31.5億元及3.28億元



— 業界第一 —

積極倡議政府責任投資框架，為首家簽署「機構投資人盡職治理守則」之保險公司



— 綠建築投資 —

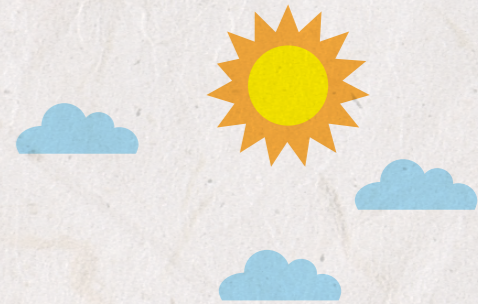
為展現企業對地球生態及環境保護盡一份力，2016年度起投資開發之建築物於委任建築師設計時，均要求符合綠建築設計規範



— 落實ESG投資考量 —

調整投資流程、應用投資資訊系統，並設計ESG檢核表於企金授信審查作業流程，全面將ESG等企業永續經營因素納入投資考量

1 關鍵數字



2 永續獎項

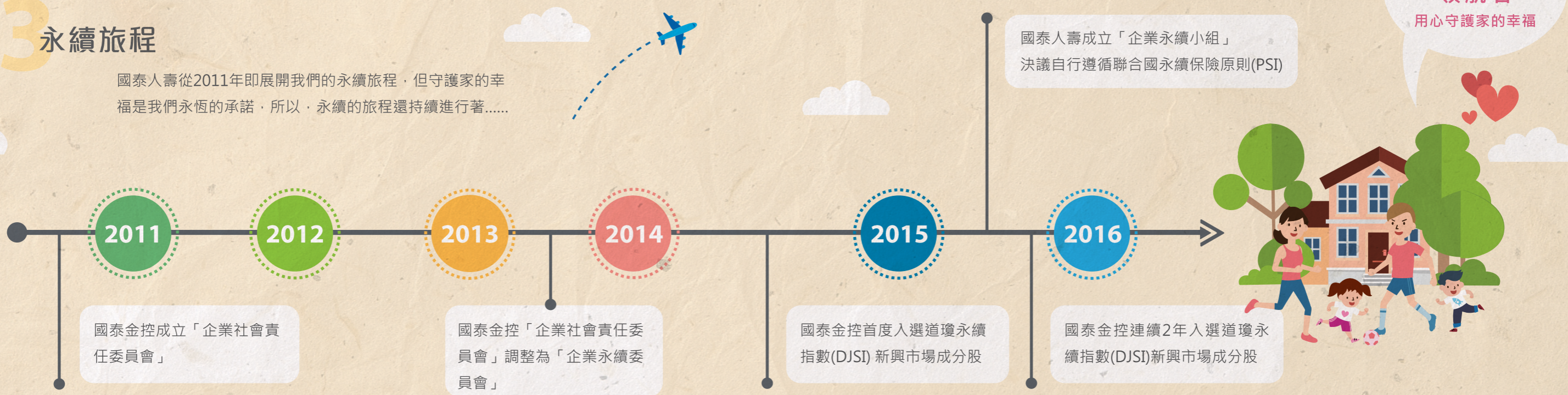
- ✓ 獲得臺灣證券交易所「公司治理評鑑前5%」
- ✓ 獲得臺灣證券交易所「資訊揭露評鑑A++」
- ✓ 連續2年入選道瓊永續指數(DJSI)新興市場指數成分股
- ✓ 獲頒金管會保險局「微型保險」
 - 2014「積極推動獎」&「衝刺獎」
 - 2015「名次獎」&「業務績優獎」&「衝刺獎」
 - 2016「名次獎」&「業務績優獎」



- ✓ 連續8年獲頒「體育推手獎」
- ✓ 連續3年獲頒永續能源基金會「台灣企業永續獎(TCSA)」十大永續典範獎
- ✓ 獲得「2016年天下企業公民獎」第五名
- ✓ 金融業第一導入ISO14001、ISO50001能源管理系統

3 永續旅程

國泰人壽從2011年即展開我們的永續旅程，但守護家的幸福是我們永恆的承諾，所以，永續的旅程還持續進行著.....





永續保險的領航者
用心守護家的幸福



國泰人壽
Cathay Life Insurance